

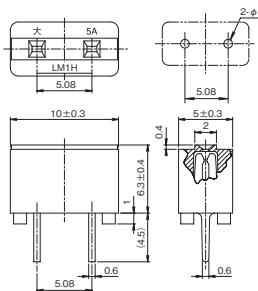
●黒 Black

LMヒューズホルダ LM fuseholder

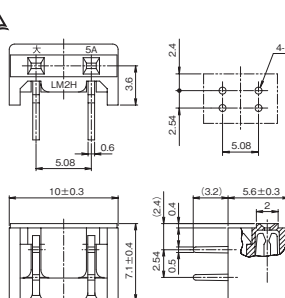
(適合ヒューズ : LMヒューズ)

For fuses, type LM)

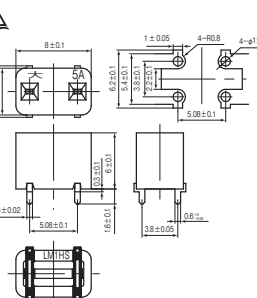
LM1H
Net weight 0.5g



LM2H
Net weight 0.5g



LM1HS
Net weight 0.5g



プリント基板実装寸法図 (公差±0.1)
Mounting hole dimensions
for PCB (tolerance : ±0.1mm)

プリント基板実装寸法図 (公差±0.1)
Mounting hole dimensions
for PCB (tolerance : ±0.1mm)

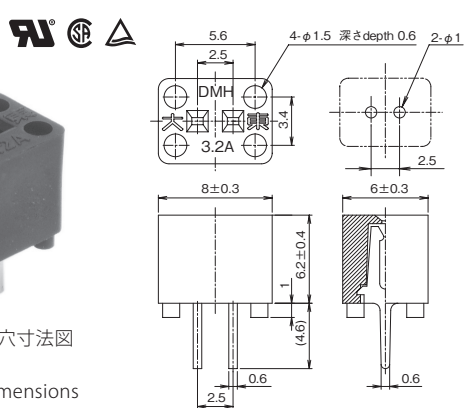
プリント基板実装寸法図 (公差±0.1)
Mounting hole dimensions
for PCB (tolerance : ±0.1mm)

DMヒューズホルダ DM fuseholder

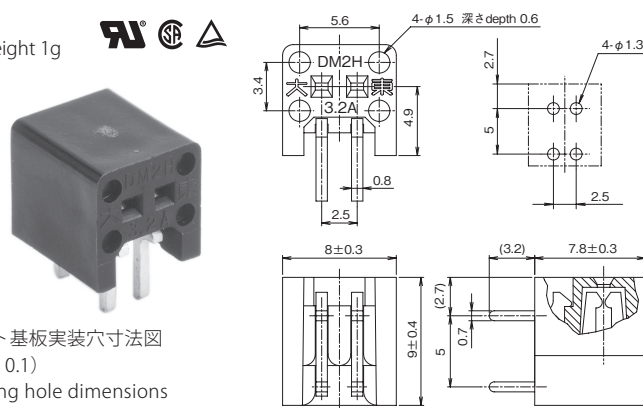
(適合ヒューズ : DMヒューズ)

For fuses, type DM)

DMH
Net weight 0.5g



DM2H
Net weight 1g



プリント基板実装寸法図
(公差±0.1)
Mounting hole dimensions
for PCB (tolerance : ±0.1mm)

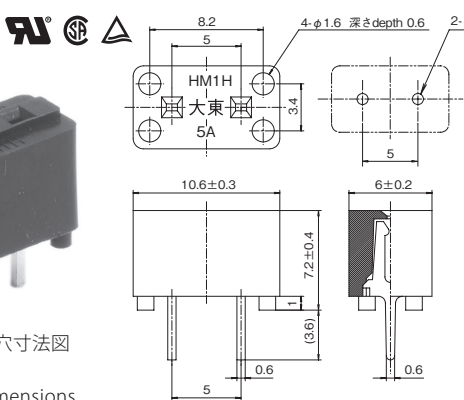
プリント基板実装寸法図
(公差±0.1)
Mounting hole dimensions
for PCB (tolerance : ±0.1mm)

HMヒューズホルダ HM fuseholder

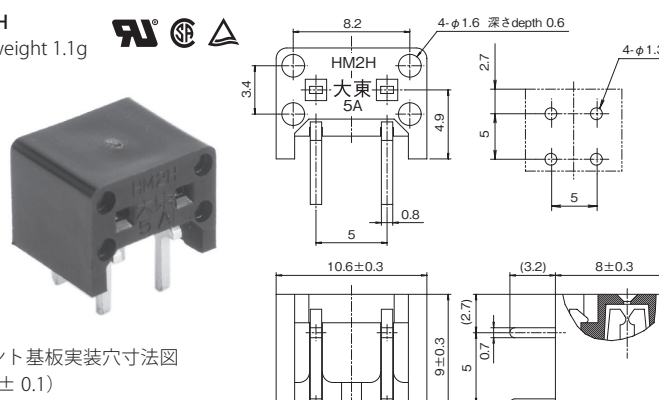
(適合ヒューズ : HM・VHヒューズ)

For fuses, type HM, VH)

HM1H・HM1H(H)
Net weight 0.6g



HM2H
Net weight 1.1g



プリント基板実装寸法図
(公差±0.1)
Mounting hole dimensions
for PCB (tolerance : ±0.1mm)

プリント基板実装寸法図
(公差±0.1)
Mounting hole dimensions
for PCB (tolerance : ±0.1mm)

for PCB (tolerance: ± 0.1mm)					
品名 Cat. No.	定格電圧 Rated Voltage	定格電流 Rated Current	耐電圧 Withstand Voltage	絶縁抵抗 Insulation Resistance	接触抵抗 Contact Resistance
LM1H	AC/DC 48V	5A	AC 2,000V 1min	Min. 100M Ω at 500VDC	Max. 10m Ω per terminal (5VDC 100mA)
LM2H					
LM1HS		6.3A			
DMH	AC/DC 125V	3.2A	AC 1,250V 1min		
DM2H					
HM1H	AC/DC 250V	5A	AC 2,000V 1min		
HM1H (H)	DC 450V	2A		Min. 100M Ω at 1,000VDC	
HM2H	AC/DC 250V	5A		Min. 100M Ω at 500VDC	

■カタログの記載内容は予告なく変更することがありますので、ご注文に際してはご確認ください。
■ Information in this catalog is subject to change without notice. Please confirm product information when ordering.